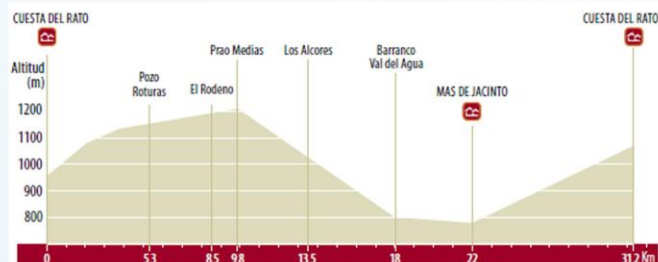
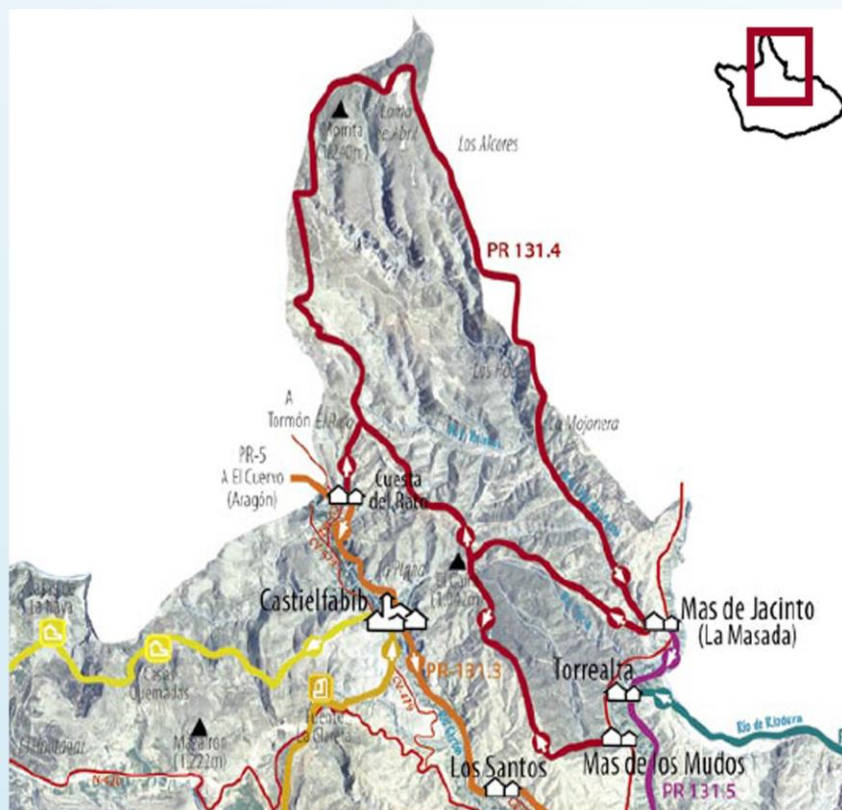


RUTA DEL RODENO



Recorrido: Cuesta del Rato - El Rato - Las Fuentecillas - Pozo Roturas - Roturas - El Rodeno - Prao Medias - Lomas de Abril - Los Alcores-La Hoces - La Mojonera - Barranco del Val del Agua - Los Valles-Mas de Jacinto - El Rato.

Distancia: 31,2 km.

Horario a pie: 7h 49'

La ruta transcurre por el norte de la comarca y sale de la aldea Cuesta del Rato, pasando por el Turia junto a la aldea de Mas de Jacinto, atraviesa paisajes agrestes, campos de cultivo, montes de pinos, carrascas y sabinas. Pasada la aldea de Mas de Jacinto la ruta permite coger un desvío hacia Mas de los Mudos

Km 0 Salimos de la aldea Cuesta del Rato, dejando el asfalto y cogiendo una pista que entra por un vertedero y se convierte en senda. Cruzamos la pista asfaltada que va a Tormón y seguimos por una senda, ascendiendo por el monte El Rato, repoblado con pinos, carrascas y coscojas que van colonizando las laderas del monte.

Km 1,7 A unos 300 m más adelante llegamos a Las Fuentecillas, donde hay un abrevadero con un corral al lado. Seguimos hacia la izquierda por un camino mucho más ancho, hasta llegar a un cruce de pistas, donde nos desviamos por la derecha. Cuando se acaba la pista seguimos por una senda a la izquierda. A los 2900 m salimos a otra pista que hay que tomar en ascenso, ignorando el primer desvío de la izquierda. Se acaba el camino, y se atraviesa unos campos de almendros por su linde, para tomar otra linde de un campo labrado que nos lleva, en su extremo, a una pista. Andamos unos 100 m para tomar un camino en ascenso, saliendo a una pista que cogemos a la izquierda. Seguimos recto, dejando un desvío a la derecha y luego ignorando otros dos a la izquierda.

Km 5,3 Después de atravesar los campos de cultivos, dedicados principalmente al cereal, comenzamos a observar ejemplares de vegetación de monte bajo con sabinas, enebros y carrascas. Hemos llegado a las Roturas, nombre posiblemente debido, por la gran cantidad de piedras rotas. Llegamos al Pozo Roturas, construcción de piedra muy peculiar y bien ideada. Se trata de un aljibe donde se almacena agua, que se recoge cuando llueve.

Km 8,5 Llegamos a un cruce que siguiendo a la derecha cruzamos un arroyo. Aquí alcanzamos la zona de El Rodeno, donde está la especie más representativa, el pino rodano (*Pinus pinaster*). Yendo hacia la zona de Prao Medias, dejamos un desvío a la izquierda, hasta llegar a otro que tomamos a la derecha.

Km 9,8 Llegamos al Prao Medias, paisaje agreste, con montañas altas, grandes valles y elevadas planicies que le dan un aspecto pintoresco. Superada una cuesta dejamos un desvío a la derecha y seguimos la pista principal. Unos 400 metros más adelante tomamos un desvío a la derecha hasta llegar a Lomas de Abril situada a 1151 metros de altitud y a los 11.600 m del recorrido.





Km 13,5 Entramos a la partida de Los Alcores, un kilómetro más adelante seguimos por el cortafuegos hasta un corral, después de medio kilómetro nos desviamos a la derecha pasando por Las Hoces y La Mojonera (topónimo del límite de provincias, donde a mano izquierda se encuentra Teruel y a la derecha Valencia).

Km 18 Después de pasar dos desvíos que cogemos a la derecha, llegamos al Barranco del Val del Agua.

Km 22 Llegamos a Mas de Jacinto, núcleo de población más septentrional del Rincón de Ademuz situado en el Valle de la rambla de Val del Agua. Seguimos hacia El Rato, ignorando los desvíos a izquierda y derecha por un camino forestal adentrándonos hacia un pequeño bosque de pinos con su sotobosque, encontrándonos con una gran diversidad de plantas aromáticas, destacando el sauco, santolina, margarita loca, espliego, cola de caballo, orégano, tomillo, entre otras. Siguiendo dirección noroeste existe un cruce en el que nos podemos desviar a la izquierda unos 4 km para visitar una pequeña aldea llamada Mas de los Mudos. Después volvemos al cruce y retomamos el camino anterior al desvío.

Km 31,2 Entramos en El Rato término de Castielfabib.

